

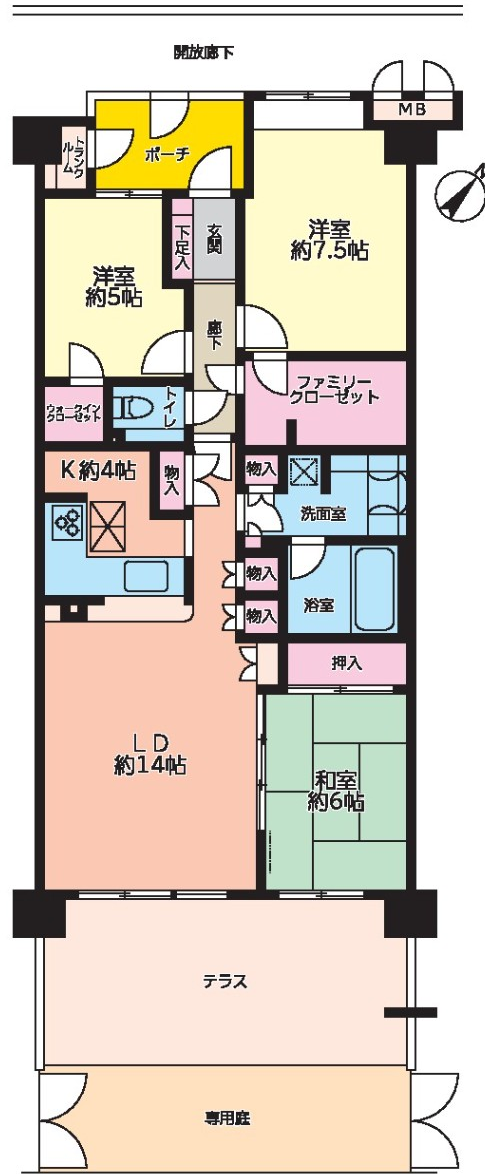
中古売マンション

ラムーナ横浜戸塚 スカイリッジ

東海道本線「戸塚」駅バス21分
バス停「ラムーナ横浜戸塚」徒歩1分

2025年5月リフォーム実施
～テラス、専用庭付き住戸～

価格 **2,580** 万円



※図面と現況が異なる場合は現況優先となります。



物件概要

所在地/神奈川県横浜市戸塚区上矢部町47-3(2872-1他)
交通/東海道本線戸塚駅バス21分、バス停「ラムーナ横浜戸塚」徒歩1分
構造規模/SRC造(鉄骨鉄筋コンクリート)地上11階建1階部分
専有面積/総延85.86㎡(25.97坪)、ポーチ4.84㎡、専用庭13.2㎡、テラス:19.8㎡
間取り/3LDK 土地権利/所有権
敷地面積/38,646.93㎡ 共有持分:8,586/5,546,290
用途地域/工業地域 築年月/2002年8月
総戸数/603戸
施工会社/聯長谷工コーポレーション
管理会社/日本ハウズイング㈱
管理形態/全部委託 管理員の勤務形態/日勤
管理費/月額12,166円
修繕積立金/月額17,142円、その他費用月額200円
合計/月額29,508円
駐車場/空有
現況/空家/空室 引渡日/相談
設備/都市ガス・エレベーター
備考/建物状況調査に関する情報:売主にて実施予定無し
ペット飼育可、ただし、規約による制限あり

- 収納力が豊富、開放感あふれる間取りとなっております。
- 洋室7.5帖にファミリークローゼット、洋室5帖にウォークインクローゼットがございます。
- 浴室乾燥機付きの浴室 1620サイズの為 広々開放感がございます。
- LDは約14帖と、戸建て感覚でお使い頂けます。
- 4.84㎡のポーチにはベビーカー置場にもご利用頂けます。

設備・仕様



リフォーム内容

- ◎クロス張替え
- ◎キッチンダウンライト新設
- ◎一部CF貼替え等々

2025年5月完了

Life Information

- ・まいばすけっと上矢部町店…約500m
- ・ローソン戸塚上矢部町店…約850m
- ・Fit Care DEPOT 上矢部店…約800m
- ・横浜市立鳥が丘小学校…約1,500m
- ・横浜市立領家中学校…約1,600m
- ・レインボー保育園…約300m
- ・しらかば幼稚園…約1,100m
- ・戸塚共立第2病院…約1,600m
- ・上矢部坂本第二公園…約150m



(株) エントリー

戸塚区不動産センター

■(社) 全日本不動産協会会員 ■神奈川県知事免許(3)第26744号

〒244-0003 横浜市戸塚区戸塚町120番 旭ビル301号

☎ 045-489-7272 FAX 045-489-7273

【営業時間】 9:00～18:00 【定休日】 火曜・水曜

■取引態様：専任媒介

■手数料：分かれ