

矢部町

新築分譲住宅／全2棟

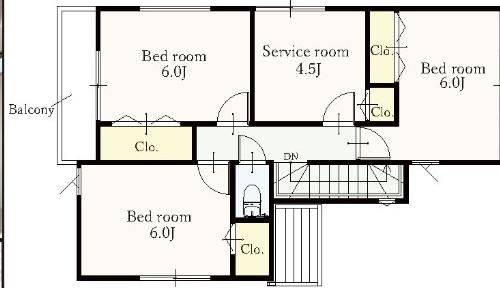


省エネ対象住宅
 20年付住宅
 第三種住宅性能評価
 認定済みの建物検査
 受検済

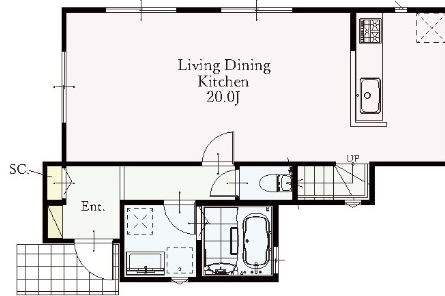
京急・ブルーライン「踊場駅」徒歩6分の好立地！
 LDKは広々家族団らんのスペースもゆったり！
 商業施設多数あり！

《1号棟間取図》 第25KAK建確01836号

販売価格 (税込) 6,180万円
 土地面積／125.40㎡
 建物面積／98.54㎡



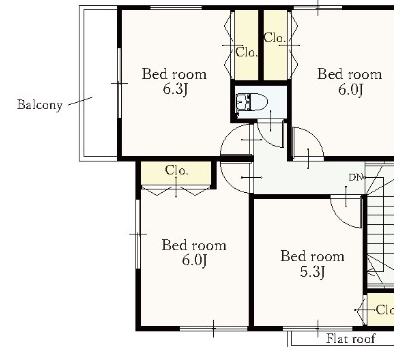
2F: 50.10㎡



1F: 48.44㎡

《2号棟間取図》 第25KAK建確01837号

販売価格 (税込) 6,380万円
 土地面積／125.43㎡
 建物面積／98.53㎡

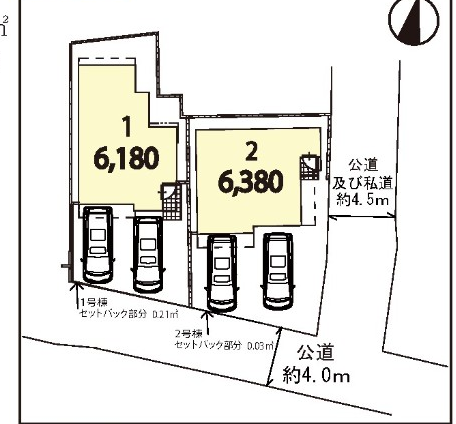


2F: 50.92㎡



1F: 47.61㎡

《区画図》



《物件概要》

- 交通／横浜市営地下鉄ブルーライン「踊場駅」徒歩6分
- 所在地／神奈川県横浜市戸塚区矢部町1677番地21 ■土地権利／所有権
- 地目／宅地 ■構造／木造スレート葺2階建 ■公法制限／第1種高度地区
- 都市計画／市街化区域 ■建ぺい率／50% ■容積率／80%
- 用途地域／第1種低層住居地域 ■接道状況／南側4.0m公道・東側4.5m公道
- 設備／東京電力・公営水道・公共下水・プロパンガス
- 完成／2026年3月末完成予定 ■引渡／2026年4月初旬予定
- 備考／*販売価格には消費税・水道加入金・瑕疵担保費用を含みます。
- *当社指定の司法書士・土地家屋調査士を使用のこと。
- *住宅省エネルギー性能証明書11万円(税込) *表示登記11万円(税込)
- *フラット35S金利3タイプ(耐久性可変性)対応可能。
- 別途11万円(税込)がかかります。

《ライフインフォメーション》

- 横浜市立矢部小学校...徒歩 7分
- 横浜市立戸塚中学校...徒歩 7分
- エミールの森ひばり保育園...徒歩 6分
- しらかぼ幼稚園...徒歩 12分
- サミット 踊場駅前店...4分
- セブン-イレブン 横浜戸塚波沢1丁目店...徒歩 7分
- ハックドラッグ戸塚波沢店...徒歩 5分
- 踊場駅前郵便局...徒歩 8分
- 踊場さかいだくりック...徒歩 7分
- 戸塚町北公園...徒歩 6分
- ヤマダデンキ テックランド戸塚店...徒歩 5分

※ 本物件をご紹介の際は、あくまでも本書が業者間で流通する参考資料である事をご承知願います。関係行政等との協議により本書記載内容が予告なく変更される場合があります。※ 図面と現況が相違する場合は現況を優先とします。

(株) エントリー
戸塚区不動産センター
 ■(社) 全日本不動産協会会員 ■神奈川県知事免許(第)第26744号

〒244-0003 横浜市戸塚区戸塚町120番 旭ビル301号
☎ 045-489-7272 FAX 045-489-7273
 【営業時間】 9:00~18:00 【定休日】 火曜・水曜

■取引態様：専任媒介
 ■手数料：分かれ