

市営地下鉄ブルーライン

# 下飯田

バス7分「富士見ヶ丘入口」徒歩4分

小田急江ノ島線・相鉄いずみ野線・市営地下鉄ブルーライン  
「湘南台」駅バス14分徒歩10分

販売価格 **3,120** (税込) 万円

※価格には消費税、水道加入金、外構、設備負担金が含まれています。



完成予想図・当社施工例



※図面を基準に描写しておりますが、実際とは異なる場合があります。

## INDUSTRIAL Style

ブラック色の建具とホワイト色の床材を使用し、無骨でクールなインテリアをイメージした内装です。アクセントクロスはグレー色を使用し、落ち着いた空間作りを演出しています。



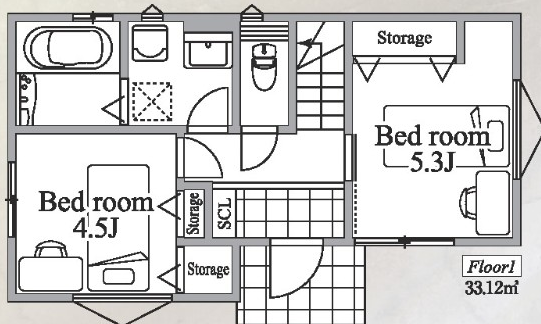
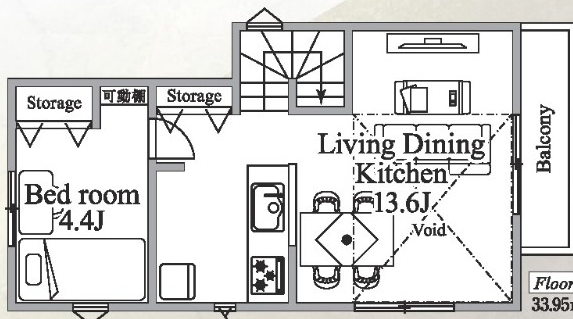
LibWorkグループ  
**Takuei Home**

## PLANNING

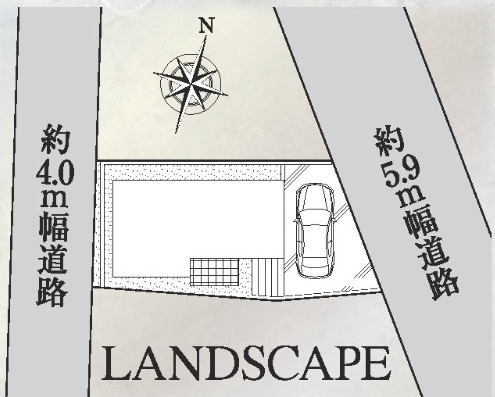
3LDK+  
カーブスペース

- 土地面積 / 82.57㎡
- 建物面積 / 67.07㎡
- ※備蓄倉庫1.44㎡含む

- 上部吹抜けで明るく開放感のあるLDK
- 便利なリビング収納付
- 全居室収納完備



完成予想図



## LANDSCAPE

【物件概要】 ■所在地/横浜市戸塚区深谷町943-58 ■交通/市営地下鉄ブルーライン「下飯田」駅バス7分「富士見ヶ丘入口」徒歩4分、小田急江ノ島線・相鉄いずみ野線・市営地下鉄ブルーライン「湘南台」駅バス14分「集合所前」徒歩10分 ■土地権利/所有権 ■土地面積/82.57㎡ ■建物面積/67.07㎡ (※備蓄倉庫1.44㎡含む) ■間取/3LDK ■構造/木造スレート葺2階建 ■現況/建築中 ■完成年月/2024年3月下旬完成予定 ■引渡/2024年4月上旬予定 ■都市計画/市街化区域 ■用途/第1種低層住居専用地域 ■その他/第1種高度地区、防火指定なし ■地目/宅地 ■建ぺい率/50% ■容積率/80% ■設備/公営水道・下水道・東京電力・都市ガス ■販売種別/全1棟販売

## 信頼の構造、先進の設備・仕様

- 保証 10年保証付住宅地盤20年保証
- Low-Eペアガラス
- 24時間換気システム
- LDK吹抜け
- 浴室換気乾燥暖房機
- 食器洗浄乾燥機
- シックハウス対策
- ecoジョーズ
- 居室以外のLED照明付
- 浄水機能水栓
- 1押タイプユニッパス

## Life Information ~ライフインフォメーション~

- ローン横浜戸塚深谷町店 約350m (徒歩約5分)
- ヨークフーズ戸塚深谷町店 約400m (徒歩約5分)
- ユーコープハーモス深谷店 約900m (徒歩約12分)
- 横浜市立深谷小学校 約350m (徒歩約5分)
- 横浜市立深谷中学校 約650m (徒歩約9分)

(株) エントリー  
**戸塚区不動産センター**  
■(社)全日本不動産協会会員 ■神奈川県知事免許(3)第26744号

〒244-0003 横浜市戸塚区戸塚町120番 旭ビル301号  
☎ 045-489-7272 FAX 045-489-7273  
【営業時間】 9:00~18:00 【定休日】 火曜・水曜

■取引態様：専任媒介  
■手数料：分かれ

SHIMOLDA II