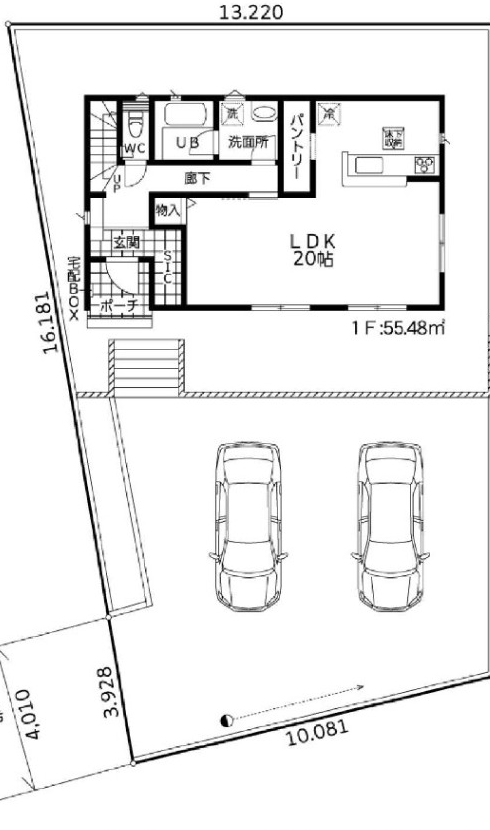
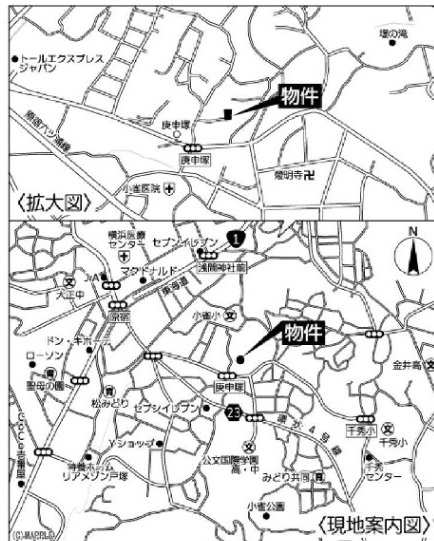




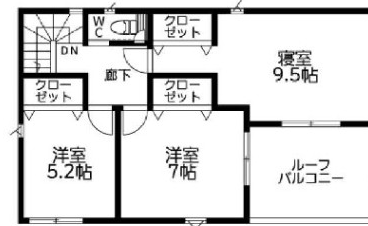
横浜市戸塚区 小雀町 第10 新築分譲住宅 全1棟

東海道線

「大船」駅までバス12分 「庚申塚」停歩2分



7.803
9.738



2F:57.91㎡内バルコニー:9.72㎡

1号棟

土地面積:216.34㎡
延床面積:103.67㎡
バルコニー面積:9.72㎡
私道持分:191.28㎡×1/1
建築確認番号:第KBI-SGM23-10-4979号(令和5年11月22日)

4,780

(税込) 万円

【物件概要】

- 所在地/横浜市戸塚区小雀町1821-11(地番)(住居表示未実施地区)
- 都市計画/市街化調整区域
- 用途地域/無指定
- 建ぺい率/50%
- 容積率/80%
- 地目/宅地(現況)
- 公法制限/建基法22条指定地区・第一種高度地区・宅地造成工事規制地域
- 土地権利/所有権
- 接道状況/4.01m私道
- 構造規模/木造スレート葺き、アスファルトシングル葺き又は、ガルバリウム鋼板横葺き2階建
- 現況/建築中
- 完成/2024年7月完成予定
- 入居日/2024年7月予定
- 設備/東京電力・公営水道・公共下水・個別プロパンガス
- 駐車場/2台(但し、車種による)
- システム番号/16-5771

※図面および仕様書と現況が異なる場合は現況優先となります。※敷地内に電柱及び支線が入る場合があります。
 ※水道加入金・建物消費税は販売価格に含まれております。※TVアンテナ・シャッター・掃出テラス・照明器具・カーテンレールは別途となります。
 ※記載事項に誤りがある場合があります。広告掲載やご案内の際には各業者様にて調査してください。当社では一切責任を負いません。
 ※分筆前の場合、机上下分筆につき敷地面積が増減する場合がありますが、実測精算はいたしません。
 ※本物件は瑕疵担保責任に基づき瑕疵担保責任に関する処置として、住宅瑕疵担保履行法第11条第1項に規定する住宅瑕疵担保履行保証金の供託を予定しております。名称:東京法務局 所在地:東京都千代田区九段南一丁目1番15号
 ※弊社の物件につきましてフラット35は基本的に利用可能です。
 ※建築中のご案内は安全のため、ヘルメットの着用をお願いいたします。※内覧時はスリッパをご用意ください。

Q.U.I.E
別荘・別荘
という考え方

当社の2階建分譲住宅は、建築基準法で定められた壁量の1.5倍に達する十分な性能を誇っています。Q.U.I.E(クワイエ)は、さらにその耐久性を上げるために、共同開発による制震装置SAFE365を標準装備。地震の揺れに耐える「耐震性能」と、揺れを抑えて住宅へのダメージを軽減する「制震性能」2重の機能が地震に強い家を開発しました。

●クレイドルガーデンシリーズ共通設備・仕様●

システムキッチン	人感センサー付玄関灯	基本洗浄専用(FP付共通)	TVモニター付インターネッ	宅配ボックス
防犯カメラ	リモコン付洗濯機	シャワー乾燥機	全館LED照明	フラット35S利用可
防音対策	ベランダ手すり	シャワー乾燥機	全館LED照明	フラット35S利用可
防音対策	ベランダ手すり	シャワー乾燥機	全館LED照明	フラット35S利用可

(株)エントリー
戸塚区不動産センター
■(社)全日本不動産協会会員 ■神奈川県知事免許(3)第26744号

〒244-0003 横浜市戸塚区戸塚町120番 旭ビル301号
☎ 045-489-7272 FAX 045-489-7273
 【営業時間】9:00~18:00 【定休日】火曜・水曜

- 取引態様:専任媒介
- 手数料:分かれ