

新築分譲住宅  
Le VILLAGE 戸塚A号棟  
ラ・ヴィレッジ

長期優良認定住宅

JR東海道線「戸塚」駅 徒歩20分  
市営地下鉄ブルーライン「踊場」駅 徒歩13分



販売価格 **6,380万円**

国土交通省  
こどもエコすまい支援事業における  
子育て世帯・若者夫婦世帯対象

補助金 **100万円** 交付予定物件

※条件に該当された方が対象となります。  
※買主が補助金を受けられるよう、当該申請業務に協力するものとしますが、買主が確実に受けられることを保証するものではありません。

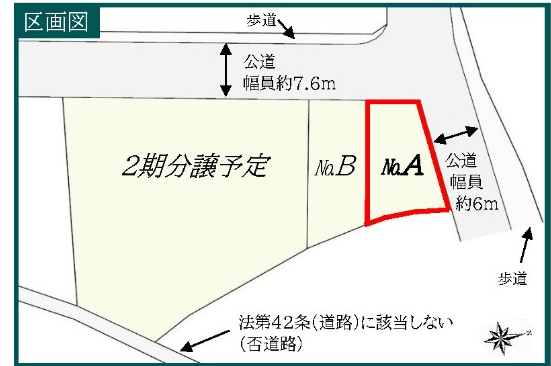
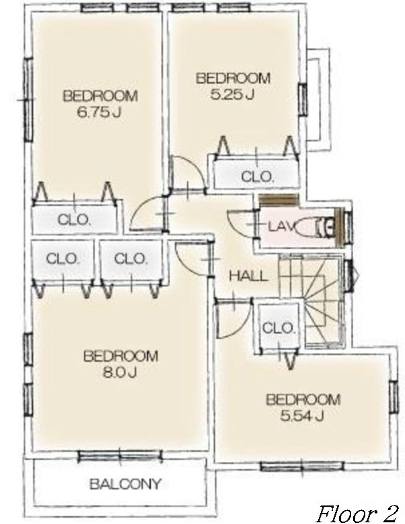


2024年5月中旬完成予定

■ 4LDK カースペース2台分

■土地面積：133.30㎡(40.32坪)  
■建物面積：105.07㎡(31.78坪)

- キッチンにも床暖房あり
- カップボード標準設置
- メーターモジュールの幅広階段
- EV/PHEV用コンセント付



安心してお住みいただくために…  
第三者機関 さくら事務所による **ホームインスペクション実施**

- Point.1 設計性能評価の高さ**
- 一次エネルギー消費量等級 最高等級「6」
  - 断熱等性能等級 等級「5」
  - 耐震等級 最高等級「3」
  - 劣化対策等級 最高等級「3」
  - 維持管理対策等級 最高等級「3」

- Point.2 長期優良住宅取得のメリット**
- 住宅ローン控除の最大控除 増額
  - 不動産取得税 軽減
  - 固定資産税 減税措置適用期間の延長
  - 登録免許税 軽減
  - 住宅ローンの金利優遇
  - 地震保険の保険料割引 など…

- Life information**
- ◆市立矢部小学校 ……徒歩5分(約400m)
  - ◆市立戸塚中学校 ……徒歩14分(約1,100m)
  - ◆しらかば幼稚園 ……徒歩2分(約140m)
  - ◆サミットストア踊場駅前店 ……徒歩13分(約1,000m)
  - ◆谷矢部池公園 ……徒歩5分(約400m)
  - ◆戸塚クリニック ……徒歩9分(約700m)

**エネファーム搭載で 節約&快適ライフ**

- ◆ 停電時発電機能付!
- ◆ ミストサウナ付浴室暖房乾燥機
- ◆ 温水床暖房

その他 充実の設備

10年保証 地盤・建物 10年保証	ベタ基礎	24時間換気システム	シャッター雨戸	Low-Eペアガラス	宅配ボックス	TVモニター付インターフォン
玄関カードキーシステム	Wロック	LED照明(居室除く)	蛇口一体型浄水器	オートバス 浴室デジタルタイプ	浴室デジタルTV16型	タンクレストイレ(1F)

〒244-0003 横浜市戸塚区戸塚町120番 旭ビル301号  
☎ 045-489-7272 FAX 045-489-7273  
【営業時間】 9:00~18:00 【定休日】 火曜・水曜

■取引態様：専任媒介  
■手数料：分かれ