

新築分譲住宅  
New Construction Housing

# 横浜市戸塚区矢部町 Yokohamashitotsukakuyabecho

〈全1棟/今回販売1棟〉

販売価格 **4,780** (税込) 万円

希少な平坦地に、前面道路もゆったり5.83m。  
複数路線が乗り入れるターミナル駅「戸塚」利用。大型商業施設が揃う区役所の中心地。  
18帖のLDKにバルコニーを完備。暮らしにゆとりをもたらす充実の収納スペース。

JR東海道線・JR横須賀線・JR総武快速線  
JR湘南新宿ライン・横浜市営地下鉄ブルーライン  
「戸塚」駅徒歩 **11分**

## Life Information

- セブンイレブン ..... 約120m
- クリエイトSD ..... 約280m
- ひまわり幼稚園 ..... 約550m
- イオンスタイル ..... 約1,200m

School District ■ 矢部小学校 ■ 戸塚中学校



カーナビ：横浜市戸塚区矢部町651-9付近

## AHSの安心・充実のアフターサービス

**365日24時間10年間のコールサービス**  
緊急無料駆け付け+応急処置サービス付コールセンター※水漏れ、ガラスの破損、壁開け

## お引越後2年はメンテナンスフリー

第三者と提携し自費限りなく無料のメンテナンスサービス※ご使用後、お住まいの状況により有料となります。

さらに! 建築中にも第三者検査機関による徹底した品質検査を実施しております。

## Block Plan



※形状・色等は写真と異なります。

3号棟

1LDK  
+2納戸

## 設備・仕様

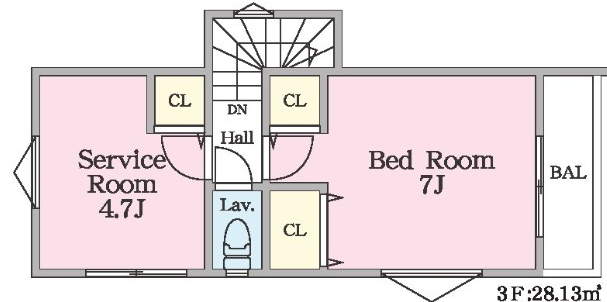


## Equipment

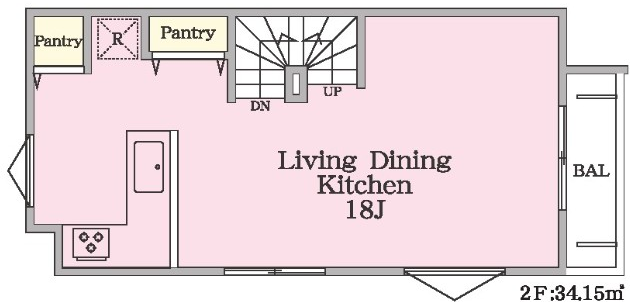
- フラット35 住宅金融支援機構フラット35利用可 ※期間が異なります。
- 住宅金融支援機構 住宅かんし保険 建物10年保証
- 地盤保証 20年
- 安心の第三者機関 設計図書から完了まで10回の検査を基本としています。

- 土地面積 / 57.69㎡
- 建物面積 / 98.39㎡ (車庫部分10.11㎡ 備蓄倉庫部分2.17㎡含む)
- 建築確認番号 / 第23KAK建確03477号 (令和5年12月22日)

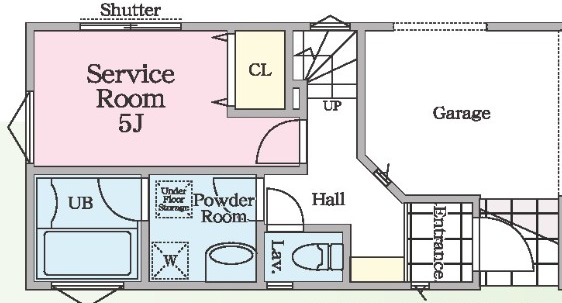
販売価格 **4,780** (税込) 万円



3F:28.13㎡



2F:34.15㎡



1F:36.11㎡(車庫:10.11㎡含む)

## Outline

●所在地/横浜市戸塚区矢部町651-9 ●交通/JR東海道線・JR横須賀線・JR総武快速線・JR湘南新宿ライン・横浜市営地下鉄ブルーライン「戸塚」駅徒歩11分 ●構造規模/木造スレート葺3階建 ●土地権利/所有権 ●地目/宅地 ●都市計画/市街化区域 ●用途地域/第二種中高層住居専用地域 ●建ぺい率/60% ●容積率/150% ●公法制限/第3種高度地区・準防火地域・宅地造成工事規制区域 ●現況/建築中 ●完成日/令和6年5月末 ●引渡日/令和6年6月末 ●接道状況/前面道路幅員5.83mに5.2m接道 ●設備/東京電力、公営水道、公共下水、都市ガス ●備考/※本物件価格には、水道加入金・設備負担金、外構費を含んでいます。 ※本物件敷地内に、電柱及び支線が入る場合がございます。 ※表示

(株) エントリー  
**戸塚区不動産センター**  
■(社) 全日本不動産協会会員 ■神奈川県知事免許(3)第26744号

〒244-0003 横浜市戸塚区戸塚町120番 旭ビル301号  
**☎ 045-489-7272 FAX 045-489-7273**  
【営業時間】 9:00~18:00 【定休日】 火曜・水曜

- 取引態様：専任媒介
- 手数料：分かれ