

横浜市 戸塚区上矢部

全1棟 こだわりの新築一戸建て

販売価格 **5180** 万円 [税込]

横須賀線

「東戸塚」駅まで バス 15分
バス停「普光寺入口」まで 徒歩 1分

相模鉄道いずみ野線

「弥生台」駅まで バス 14分
バス停「下岡津」まで 徒歩 8分

長期優良住宅 減税優遇
控除

住宅性能表示 W 評価 (フラット35)S 安心

耐震等級 3 耐震 断熱等性能等級 5 断熱

BELS 省エネ 耐風等級 2 耐風

NURO 光 インターネット TOEI Safety Damper 耐震対策

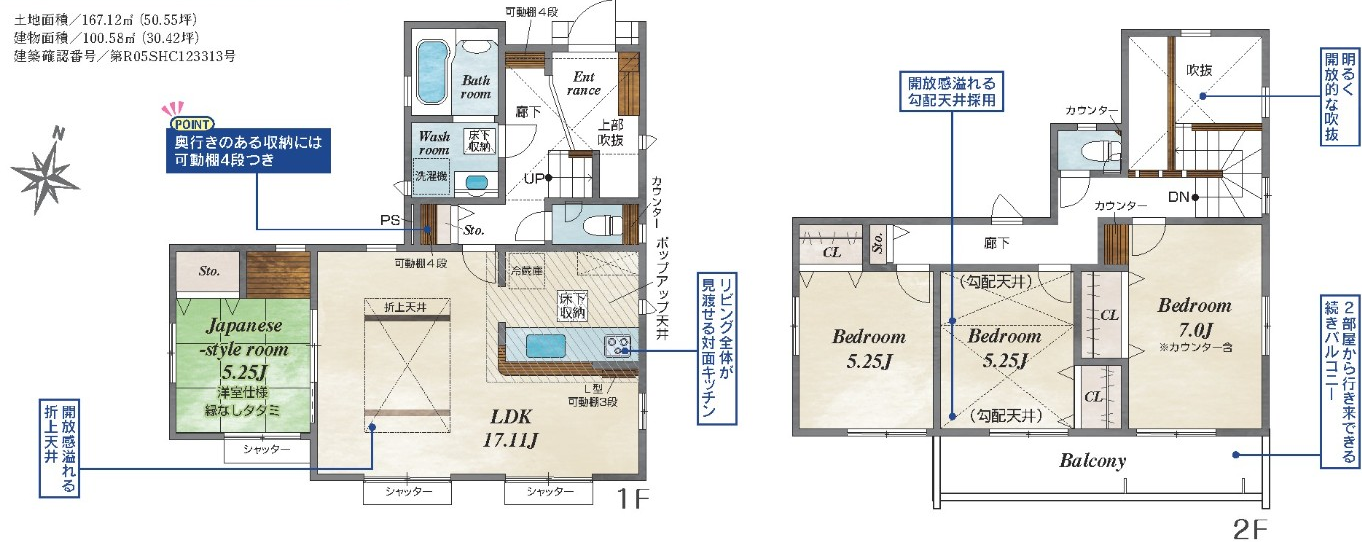


このパースは図面を基に作成されているため、実際の仕上がりとは異なる場合がございます。

1号棟 販売価格 **5180** 万円 [税込]

4LDK+カーポート2台(小型車1台)

土地面積/167.12㎡ (50.55坪)
建物面積/100.58㎡ (30.42坪)
建築確認番号/第R05SHC123313号



■こだわりの設備仕様

- 給湯器 ●床下収納 ●24時間換気 ●1・2階温水洗浄便座 ●人造大理石カウンターシステムキッチン ●LED照明(玄関・廊下・キッチン・トイレ・洗面所) ●TVモニター付インターフォン
- 勾配天井 ●玄関吹抜 ●手すり付階段 ●ポップアップ天井 ●断熱仕様玄関ドア ●キッチン・トイレ・洗面所) ●タッチレス水栓 ●玄関収納ミラー付 ●全居室クローゼット付
- 折上天井 ●全室南向き ●システムバス ●断熱仕様玄関ドア ●キッチン・トイレ・洗面所) ●タッチレス水栓 ●玄関収納ミラー付 ●全居室クローゼット付
- 在来工法 ●火災報知器 ●食器洗浄乾燥機 ●全居室クローゼット付
- 並列駐車 ●浄水器蛇口 ●食器洗浄乾燥機 ●全居室クローゼット付

■カーナビンプット 横浜市戸塚区上矢部町1624番109



■周辺環境

- 教育施設
- 額家キッズ保育園.....約 600m (徒歩 8分)
 - 岡津幼稚園.....約 1,600m (徒歩 20分)
 - 上矢部小学校.....約 170m (徒歩 3分)
 - 岡津中学校.....約 1,000m (徒歩 13分)
- 買付施設
- Big-A横浜岡津町店.....約 350m (徒歩 5分)
 - Seria岡津店.....約 350m (徒歩 5分)
 - サンドラッグ岡津店.....約 400m (徒歩 5分)
 - セブン-イレブン横浜泉山手台店.....約 450m (徒歩 6分)
 - スーパーTIGA岡津店.....約 750m (徒歩 10分)
- その他施設
- 青沼歯科.....約 450m (徒歩 6分)
 - かずま整形外科.....約 700m (徒歩 9分)
 - じかの内科消化器クリニック.....約 700m (徒歩 9分)
 - しじま眼科.....約 700m (徒歩 9分)
 - 岡津クリニック.....約 1,300m (徒歩 17分)

横浜市戸塚区上矢部 1棟 新築分譲住宅 物件番号 51773015

●所在地/神奈川県横浜市戸塚区上矢部町字ノ森谷1624番109(地番) ●交通/横須賀線「東戸塚」駅までバス15分(バス停「普光寺入口」)まで徒歩1分、相模鉄道いずみ野線「弥生台」駅までバス14分(バス停「下岡津」)まで徒歩8分 ●総区画数/1棟 ●今回販売棟数/別記 ●土地権利/所有権 ●地目/宅地 ●構造/木造サテイング造シングル層2階建 ●都市計画/市街化区域 ●用途地域/第一種低層住居専用地域 ●建ぺい率/50% ●容積率/80% ●その他法令/第一種高度地区、絶対高さ10m、法第22条区域、最低敷地面積125㎡、宅地造成工事規制区域 ●設備/公営水道、東京電力、都市ガス、本下水 ●接道状況/北4.5m公道 ●私道持分/あり 1624番162(3.96㎡) ●完成予定/2024年3月上旬 ●引渡予定/2024年4月上旬

※完成現場で手付金の額が1,000万円以下であり且つ販売価格の10%以内のときは、手付金等の保全措置は講じません。(未 completion の場合は1,000万円以下で販売価格の5%以内) ※TVアンテナ(電波障害等によるケーブルTV、共同アンテナ)の申込みはお客様負担となります。 ※電気の供給のため、敷地内に電柱及び支線が入る場合があります。 ※図面と現況の相違がある場合は現況優先にてご了承願います。 ※当社の物件のインターネット又折込広告掲載の場合については必ず当社まで一報下さい。 ※司法書士、土地家屋調査士は当社指定とさせていただきます。 ※例示は販売価格に含まれておりません。



〒244-0003 横浜市戸塚区戸塚町120番 旭ビル301号

☎ 045-489-7272 FAX 045-489-7273

【営業時間】 9:00~18:00 【定休日】 火曜・水曜

■取引態様: 専任媒介

■手数料: 分かれ