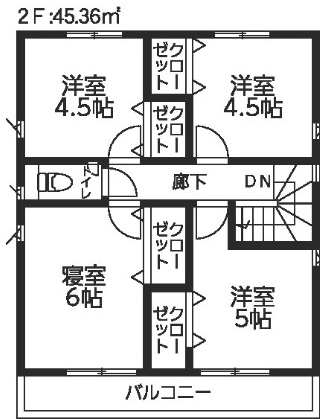
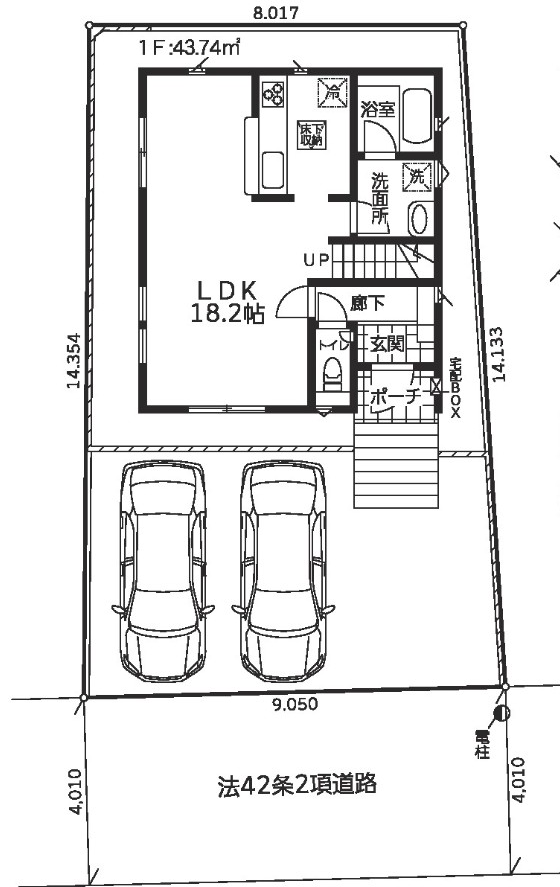
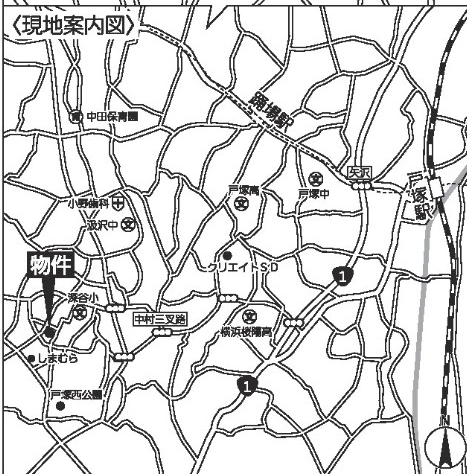
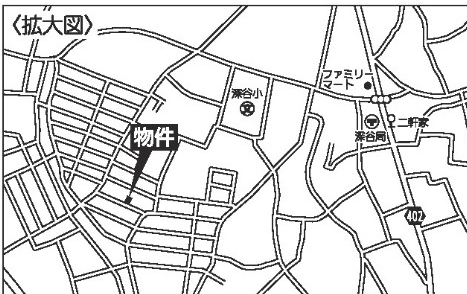




**横浜市戸塚区
深谷町 第39
新築分譲住宅 全1棟**



CB土留
CP構壁



東海道本線

「戸塚」駅までバス13分
「二軒家」徒歩9分

1号棟

敷地面積: 121.46㎡

延床面積: 89.10㎡

建築確認番号: 第KBI-SGM23-10-6228号(令和5年11月20日)

4,480 (税込) 万円



**耐震+制震の家
QUIE**

●クレイドルガーデンシリーズ共通設備・仕様●

システムキッチン	人間センサー5層灯	温水洗浄便座(付帯)	TVモニター付インターホン	防犯カメラ付エントランス
ビッキング樹脂玄関ドア	シャワードレッサー	フラット35S 利用可	全居室ペアガラス	宅配ボックス

【物件概要】

- 所在地/横浜市戸塚区深谷町1661-70(地番)
- 都市計画/市街化区域
- 用途地域/第一種低層住居専用地域
- 建ぺい率/50%
- 容積率/80%
- 公法制限/防火指定なし・建基法22条指定地区・第一種高度地区
- 接道状況/公道4.01m
- 土地権利/所有権
- 地目/宅地(現況)
- 構造規模/木造スレート葺き、アスファルトシングル葺き又は、ガルバリウム鋼板横葺き2階建
- 現況/建築中
- 完成/2024年5月完成予定
- 入居日/2024年5月予定
- 設備/都市ガス・東京電力・公営水道・公共下水
- 駐車場/2台(但し、車種による。)
- フラット35S利用可(諸条件がございますので、詳しくは担当までお問い合わせ下さい。)
- システム番号/18-3058

※四囲および仕様書と現況が異なる場合は現況優先となります。※敷地内に電柱及び支線が入る場合があります。
 ※水道加入金・建物消費税は販売価格に含まれております。※TVアンテナ・シャッター・掃出テラス・照明器具・カーテンレールは別途となります。
 ※記載事項に限りがある場合があります。広告掲載やご案内の際には各業者様にて調査してください。当社では一切責任を負いません。※分譲前の場合、机上分譲につき敷地面積が増減する場合がありますが、実測精算はいたしません。
 ※本物件は環境配慮法に基づき環境配慮責任に関する処置として、住宅瑕疵担保履行法第11条第1項に規定する住宅販売瑕疵担保保証金の供託を予定しております。
 名称: 東京法務局 所在地: 東京都千代田区九段南一丁目1番15号 ※弊社の物件につきましてフラット35Sは基本的に利用可能です。※建築中のご案内は安全のため、ヘルメットの着用をお願いいたします。※内覧時はスリッパをご用意ください。



(株) エントリー

戸塚区不動産センター

■(社) 全日本不動産協会会員 ■神奈川県知事免許(3)第26744号

〒244-0003 横浜市戸塚区戸塚町120番 旭ビル301号

☎ 045-489-7272 FAX 045-489-7273

【営業時間】 9:00~18:00 【定休日】 火曜・水曜

■取引態様: 専任媒介

■手数料: 分かれ